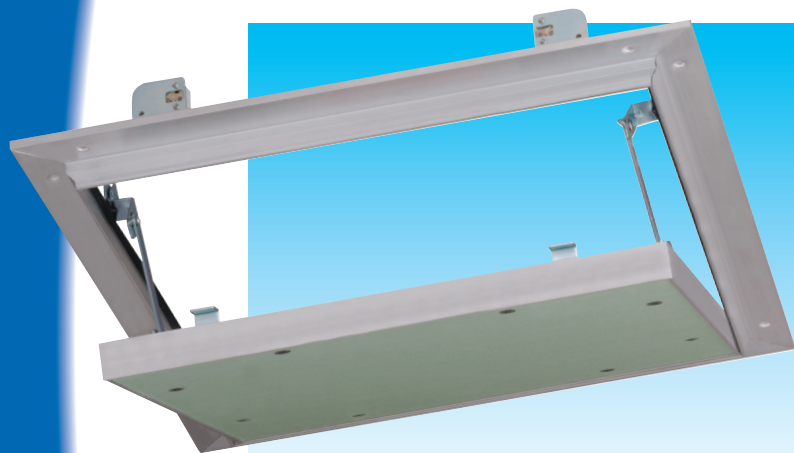


CONFORME À LA NORME
NF - EN 13829
POUR CHANTIERS BBC
SELON LA
RT 2012

TRAPPE ÉTANCHE AIR/POUSSIÈRE



- Cadre en barres-profilés aluminium rattachés par des connexions «Tox»
- Joint à lèvres sur tout le pourtour
- Sécurité de retenue sur les 2 cotés
- Loqueteaux cachés
- Plaque de plâtre GKF vissée
- Notice de montage

AMÉLIORATION
ACOUSTIQUE
TESTÉE
À 30 DB

TAILLES ET RÉFÉRENCES PLAQUE DE 12,5 mm

DIMENSIONS EN MM	DIMENSIONS INTÉRIEURES LONGUEUR x LARGUEUR	POIDS EN KG	RÉFÉRENCE
200 x 200	150 x 190	1,2	A04553
200 x 300			Nouveauté
300 x 300	250 x 290	1,8	A04554
300 x 400			Nouveauté
300 x 600			Nouveauté
400 x 400	350 x 390	2,6	A04149
400 x 600			Nouveauté
500 x 500	450 x 490	3,6	A04555
600 x 600	550 x 590	4,8	A04150
600 x 800			Nouveauté
800 x 800	750 x 690	8,7	A04556
800 x 1000	750 x 990	10,8	A04557

Références non stockées - 3/4 semaines de délai de livraison.

AMÉLIORATION
ACOUSTIQUE
TESTÉE
À 33 DB

TAILLES ET RÉFÉRENCES PLAQUE DE 25 mm

DIMENSIONS EN MM	DIMENSIONS INTÉRIEURES LONGUEUR x LARGUEUR	POIDS EN KG	RÉFÉRENCE
200 x 200	150 x 178		Nouveauté
300 x 300	250 x 290	2,6	A04558
300 x 400			Nouveauté
400 x 400	350 x 390	4,3	A04559
400 x 600			Nouveauté
500 x 500	450 x 490	5,8	A04560
600 x 600	550 x 590	7,9	A04561
800 x 800	750 x 790	14,5	A04562
800 x 1000	750 x 990	19,3	A04563

Références non stockées - 3/4 semaines de délai de livraison.

TAILLES ET RÉFÉRENCES PLAQUE DE 15 mm

AMÉLIORATION
ACOUSTIQUE
TESTÉE
À 31 DB

DIMENSIONS EN MM	DIMENSIONS INTÉRIEURES LONGUEUR x LARGUEUR	POIDS EN KG	RÉFÉRENCE
200 x 200			Nouveauté
300 x 300			Nouveauté
400 x 400			Nouveauté
500 x 500			Nouveauté
600 x 600			Nouveauté

Références non stockées - 3/4 semaines de délai de livraison.

PARTICULARITÉS D'APPLICATION

- A monter au mur et au plafond (ne pas marcher dessus).
- Convient à l'utilisation dans les pièces humides.
- En cas de montage mural, fermeture vers le haut.
- Perméabilité à l'air testée selon les normes EN 1026 : 2000-09 et EN 12207 : 1999-11 ; rapport d'essai n° 104 31394/2.

MATÉRIAUX

Éléments du cadre	Profilés en barre, qualité Eloxale ALMgSi 0,5 F22
Angle d'arrêt, Dispositif d'arrêt, Cornières d'angle, Tôle de fixation, Sécurité de retenue, Loqueteau	Tôle d'acier, galvanisé DC 01 Am 1,5 mm
Tôle d'écart, gabarit perçage	Tôle d'acier galvanisée DX51D/Z275 1,00 mm
Plaque de plâtre	Utilisable en pièces humides GKBI
Loqueteau	Acier/plastique
Joint	Joint à lèvres EPDM
Vis à fixation rapide	Acier