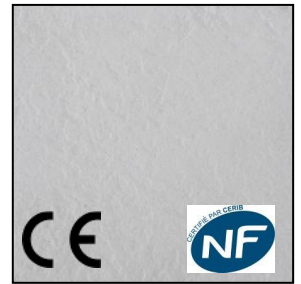


▪ Fiche Technique

Dalle TEXTUREE DUNE 50 x 50 x 4 Classe T7 (code 238201)

Dalles de voirie et toiture en béton – Aspect Structuré

Description



La couche supérieure décorative de la dalle TEXTUREE DUNE est composée d'un mélange de ciment blanc et d'additifs à base de granulats décoratifs de qualité supérieure. La sous-couche est un mélange de ciment et d'additifs à base de granulats sélectionnés pour leurs performances et leur apparence.

Caractéristiques techniques

- Caractéristiques d'aspect et de structure :

Format : 50 x 50 x 4,0 cm (provenance usine Arthon)

Aspect : Structuré

Les produits ne doivent pas présenter de défauts tels qu'épaufrures, fissures ou écaillages visibles à hauteur d'homme et à 2m de distance sous éclairage moyen.

- Caractéristiques physiques :

Composition : béton de parement + béton de masse

Coefficient d'absorption d'eau du produit : $\leq 6\%$ (marquage B, classe 2)

Caractéristique optionnelle : Résistance renforcée aux agressions climatiques (résistance au gel et aux sels de déverglaçage) :

$< 1.0 \text{ kg/m}^2$ (marquage D, classe 3)

- Caractéristiques mécaniques :

Charge de rupture = T7 : $> 7.0 \text{ Kn}$ et résistance à la flexion $> 4.0 \text{ Mpa}$

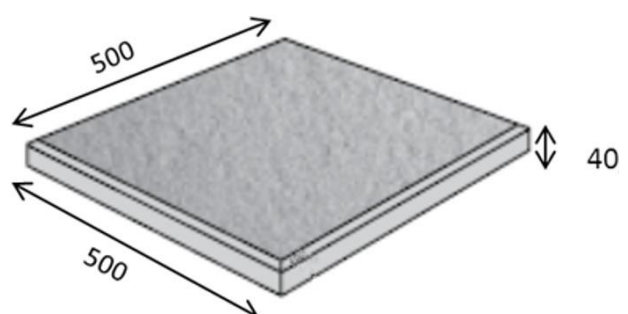
Résistance à l'usure par l'abrasion : $< 23 \text{ mm}$ (marquage H, classe 3)

- Dimensions nominales et tolérances dimensionnelles :

Longueur	500 mm	+/- 2 mm	(marquage P, classe 2)
Largeur	400 mm	+/- 2 mm	(marquage P, classe 2)
Epaisseur	40 mm	+/- 3 mm	(marquage P, classe 2)
Chanfrein (h-v)		-	-

Tolérance maximale entre les diagonales : +/- 3 mm (marquage K, classe 2)

Tolérance dimensionnelle pour la convexité sur la courbure : +/- 2.5 mm



Conditionnement

Palette bois, cerclée, houssée ou banderolée
Dimensions hors-tout de la palette (lxLxh) : 115 x 106 x 60

Poids unitaire	Poids par palette
23 kg	1150 kg
Quantité par m ²	Quantité par palette
4 dalles	12,5 m ²

- Identification de la palette :
Étiquette adhésive indiquant le nom du produit et sa référence

- Identification du produit :
Marquage par jet d'encre sur au moins 5% des dalles

Pose & précautions d'utilisation

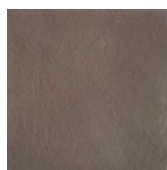
- Dalles à poser sur plots ou sur sable, pour surfaces privatives ou collectives avec passage modéré (classe T7)
- Vérifiez dès réception le contenu de votre livraison, car les réclamations concernant l'aspect des produits doivent être faites avant la pose, notre responsabilité se limitant exclusivement au seul remplacement des produits défectueux.
- Pour tous les produits béton qui présentent des nuances de couleur : afin que ces nuances embellissent votre réalisation, il est indispensable de procéder de la façon suivante :
- La totalité de la livraison doit être sur le chantier avant le démarrage de la pose. Pour toute commande complémentaire du même produit en réassort, mentionnez sa référence et son n° de lot (date de fabrication et/ou code couleur)
- Ne superposez jamais les palettes
- Puissez simultanément dans toutes les palettes pour obtenir un mélange harmonieux des nuances de couleurs

Références normatives

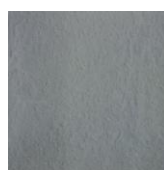
- **Produit :**
 - Conforme aux exigences du marquage CE (norme NF EN 1339 – Dalles en béton)
 - Certifié NF (référentiel NF 187 – Dalles de voirie et toiture en béton), attestation de droit d'usage NF disponible sur demande
- **Société :**
 - Marlux est certifié ISO 9001 : 2008, pour assurer à ses clients un service de qualité



Autres coloris disponibles



Texturée Safari



Texturée Urban

La disponibilité des coloris varie en fonction des assortiments régionaux.

Contact

Pour tout contact ou question, n'hésitez pas à nous contacter :

Par téléphone via notre Service Client au [01 34 25 55 55](tel:0134255555)

Par email via contact@marlux-fr.com

Via notre site Web www.marlux-france.com

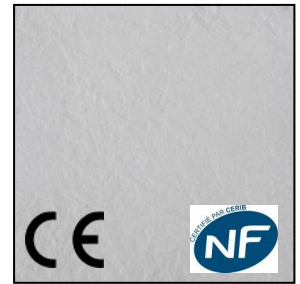
	TEXTUREE DUNE 50 x 50 x 4 classe T7	FT_238201
		v.1.0

▪ Fiche Technique

Dalle TEXTUREE DUNE 50 x 50 x 5 Classe T11 (code 238202)

Dalles de voirie et toiture en béton – Aspect Structuré

Description



La couche supérieure décorative de la dalle TEXTUREE DUNE est composée d'un mélange de ciment blanc et d'additifs à base de granulats décoratifs de qualité supérieure. La sous-couche est un mélange de ciment et d'additifs à base de granulats sélectionnés pour leurs performances et leur apparence.

Caractéristiques techniques

- Caractéristiques d'aspect et de structure :

Format : 50 x 50 x 5,0 cm (provenance usine Arthon)

Aspect : Structuré

Les produits ne doivent pas présenter de défauts tels qu'épaufrures, fissures ou écaillages visibles à hauteur d'homme et à 2m de distance sous éclairage moyen.

- Caractéristiques physiques :

Composition : béton de parement + béton de masse

Coefficient d'absorption d'eau du produit : $\leq 6\%$ (marquage B, classe 2)

Caractéristique optionnelle : Résistance renforcée aux agressions climatiques (résistance au gel et aux sels de déverglaçage) :

$< 1.0 \text{ kg/m}^2$ (marquage D, classe 3)

- Caractéristiques mécaniques :

Charge de rupture = T11 : $> 11.0 \text{ Kn}$ et résistance à la flexion $> 4.0 \text{ Mpa}$

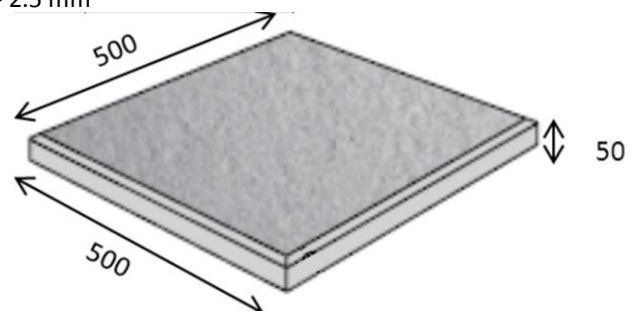
Résistance à l'usure par l'abrasion : $< 23 \text{ mm}$ (marquage H, classe 3)

- Dimensions nominales et tolérances dimensionnelles :

Longueur	500 mm	+/- 2 mm	(marquage P, classe 2)
Largeur	500 mm	+/- 2 mm	(marquage P, classe 2)
Epaisseur	50 mm	+/- 3 mm	(marquage P, classe 2)
Chanfrein (h-v)		-	-

Tolérance maximale entre les diagonales : +/- 3 mm (marquage K, classe 2)

Tolérance dimensionnelle pour la convexité sur la courbure : +/- 2.5 mm



Conditionnement

Palette bois, cerclée, houssée ou banderolée
Dimensions hors-tout de la palette (lxLxh) : 115 x 100 x 60

Poids unitaire	Poids par palette
30 kg	1200 kg
Quantité par m ²	Quantité par palette
4 dalles	10 m ²

- Identification de la palette :
Etiquette adhésive indiquant le nom du produit et sa référence

- Identification du produit :
Marquage par jet d'encre sur au moins 5% des dalles

Pose & précautions d'utilisation

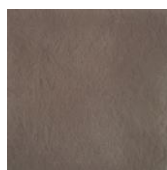
- Dalles à poser sur plots ou sur sable, pour surfaces collectives ou privatives avec passage fréquent (classe T11)
- Vérifiez dès réception le contenu de votre livraison, car les réclamations concernant l'aspect des produits doivent être faites avant la pose, notre responsabilité se limitant exclusivement au seul remplacement des produits défectueux.
- Pour tous les produits béton qui présentent des nuances de couleur : afin que ces nuances embellissent votre réalisation, il est indispensable de procéder de la façon suivante :
- La totalité de la livraison doit être sur le chantier avant le démarrage de la pose. Pour toute commande complémentaire du même produit en réassort, mentionnez sa référence et son n° de lot (date de fabrication et/ou code couleur)
- Ne superposez jamais les palettes
- Puissez simultanément dans toutes les palettes pour obtenir un mélange harmonieux des nuances de couleurs

Références normatives

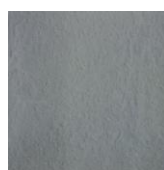
- **Produit :**
 - Conforme aux exigences du marquage CE (norme NF EN 1339 – Dalles en béton)
 - Certifié NF (référentiel NF 187 – Dalles de voirie et toiture en béton), attestation de droit d'usage NF disponible sur demande
- **Société :**
 - Marlux est certifié ISO 9001 : 2008, pour assurer à ses clients un service de qualité



Autres coloris disponibles



Texturée Safari



Texturée Urban

La disponibilité des coloris varie en fonction des assortiments régionaux.

Contact

Pour tout contact ou question, n'hésitez pas à nous contacter :

Par téléphone via notre Service Client au [01 34 25 55 55](tel:0134255555)
Par email via contact@marlux-fr.com
Via notre site Web www.marlux-france.com

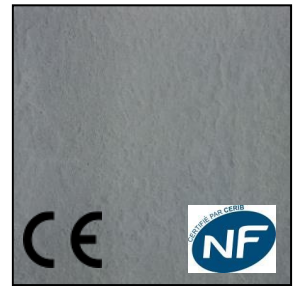
	TEXTUREE DUNE 50 x 50 x 5 classe T11	FT_238202
		v.1.0

▪ Fiche Technique

Dalle TEXTUREE URBAN 50 x 50 x 4 Classe T7 (code 238205)

Dalles de voirie et toiture en béton – Aspect Structuré

Description



La couche supérieure décorative de la dalle TEXTUREE URBAN est composée d'un mélange de ciment gris et d'additifs à base de granulats décoratifs de qualité supérieure. La sous-couche est un mélange de ciment et d'additifs à base de granulats sélectionnés pour leurs performances et leur apparence.

Caractéristiques techniques

- Caractéristiques d'aspect et de structure :

Format : 50 x 50 x 4,0 cm (provenance usine Arthon)

Aspect : Structuré

Les produits ne doivent pas présenter de défauts tels qu'épaufrures, fissures ou écaillages visibles à hauteur d'homme et à 2m de distance sous éclairage moyen.

- Caractéristiques physiques :

Composition : béton de parement + béton de masse

Coefficient d'absorption d'eau du produit : $\leq 6\%$ (marquage B, classe 2)

Caractéristique optionnelle : Résistance renforcée aux agressions climatiques (résistance au gel et aux sels de déverglaçage) :

$< 1.0 \text{ kg/m}^2$ (marquage D, classe 3)

- Caractéristiques mécaniques :

Charge de rupture = T7 : $> 7.0 \text{ Kn}$ et résistance à la flexion $> 4.0 \text{ Mpa}$

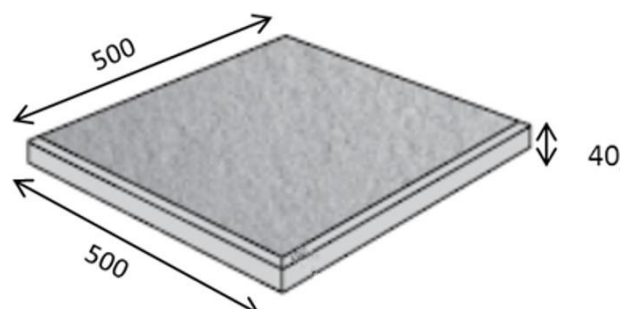
Résistance à l'usure par l'abrasion : $< 23 \text{ mm}$ (marquage H, classe 3)

- Dimensions nominales et tolérances dimensionnelles :

Longueur	500 mm	+/- 2 mm	(marquage P, classe 2)
Largeur	400 mm	+/- 2 mm	(marquage P, classe 2)
Epaisseur	40 mm	+/- 3 mm	(marquage P, classe 2)
Chanfrein (h-v)		-	-

Tolérance maximale entre les diagonales : +/- 3 mm (marquage K, classe 2)

Tolérance dimensionnelle pour la convexité sur la courbure : +/- 2.5 mm



Conditionnement

Palette bois, cerclée, housée ou banderolée
Dimensions hors-tout de la palette (lxLxh) : 115 x 100 x 60

Poids unitaire	Poids par palette
23 kg	1150 kg
Quantité par m ²	Quantité par palette
4 dalles	12,5 m ²

- Identification de la palette :
Etiquette adhésive indiquant le nom du produit et sa référence

- Identification du produit :
Marquage par jet d'encre sur au moins 5% des dalles

Pose & précautions d'utilisation

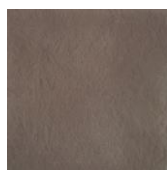
- Dalles à poser sur plots ou sur sable, pour surfaces privatives ou collectives avec passage modéré (classe T7)
- Vérifiez dès réception le contenu de votre livraison, car les réclamations concernant l'aspect des produits doivent être faites avant la pose, notre responsabilité se limitant exclusivement au seul remplacement des produits défectueux.
- Pour tous les produits béton qui présentent des nuances de couleur : afin que ces nuances embellissent votre réalisation, il est indispensable de procéder de la façon suivante :
- La totalité de la livraison doit être sur le chantier avant le démarrage de la pose. Pour toute commande complémentaire du même produit en réassort, mentionnez sa référence et son n° de lot (date de fabrication et/ou code couleur)
- Ne superposez jamais les palettes
- Puissez simultanément dans toutes les palettes pour obtenir un mélange harmonieux des nuances de couleurs

Références normatives

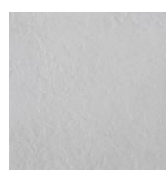
- **Produit :**
 - Conforme aux exigences du marquage CE (norme NF EN 1339 – Dalles en béton)
 - Certifié NF (référentiel NF 187 – Dalles de voirie et toiture en béton), attestation de droit d'usage NF disponible sur demande
- **Société :**
 - Marlux est certifié ISO 9001 : 2008, pour assurer à ses clients un service de qualité



Autres coloris disponibles



Texturée Safari



Texturée Urban

La disponibilité des coloris varie en fonction des assortiments régionaux.

Contact

Pour tout contact ou question, n'hésitez pas à nous contacter :

Par téléphone via notre Service Client au [01 34 25 55 55](tel:0134255555)
Par email via contact@marlux-fr.com
Via notre site Web www.marlux-france.com

	TEXTUREE URBAN 50 x 50 x 4 classe T7	FT_238205
		v.1.0

▪ Fiche Technique

Dalle TEXTUREE URBAN 50 x 50 x 5 Classe T11 (code 238206)

Dalles de voirie et toiture en béton – Aspect Structuré

Description



La couche supérieure décorative de la dalle TEXTUREE URBAN est composée d'un mélange de ciment gris et d'additifs à base de granulats décoratifs de qualité supérieure. La sous-couche est un mélange de ciment et d'additifs à base de granulats sélectionnés pour leurs performances et leur apparence.

Caractéristiques techniques

- Caractéristiques d'aspect et de structure :

Format : 50 x 50 x 5,0 cm (provenance usine Arthon)

Aspect : Structuré

Les produits ne doivent pas présenter de défauts tels qu'épaufrures, fissures ou écaillages visibles à hauteur d'homme et à 2m de distance sous éclairage moyen.

- Caractéristiques physiques :

Composition : béton de parement + béton de masse

Coefficient d'absorption d'eau du produit : $\leq 6\%$ (marquage B, classe 2)

Caractéristique optionnelle : Résistance renforcée aux agressions climatiques (résistance au gel et aux sels de déverglaçage) :

$< 1.0 \text{ kg/m}^2$ (marquage D, classe 3)

- Caractéristiques mécaniques :

Charge de rupture = T11 : $> 11.0 \text{ Kn}$ et résistance à la flexion $> 4.0 \text{ Mpa}$

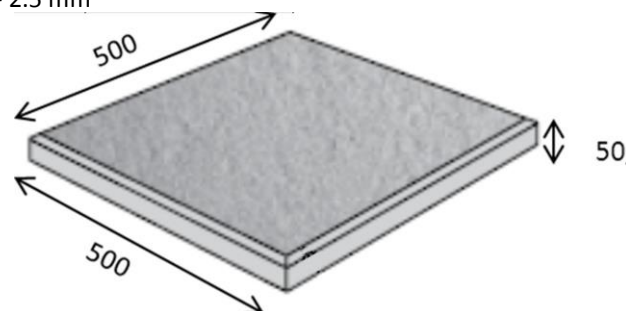
Résistance à l'usure par l'abrasion : $< 23 \text{ mm}$ (marquage H, classe 3)

- Dimensions nominales et tolérances dimensionnelles :

Longueur	500 mm	+/- 2 mm	(marquage P, classe 2)
Largeur	500 mm	+/- 2 mm	(marquage P, classe 2)
Epaisseur	50 mm	+/- 3 mm	(marquage P, classe 2)
Chanfrein (h-v)		-	-

Tolérance maximale entre les diagonales : +/- 3 mm (marquage K, classe 2)

Tolérance dimensionnelle pour la convexité sur la courbure : +/- 2.5 mm



Conditionnement

Palette bois, cerclée, houssée ou banderolée
Dimensions hors-tout de la palette (lxLxh) : 115 x 100 x 60

Poids unitaire	Poids par palette
30 kg	1200 kg
Quantité par m ²	Quantité par palette
4 dalles	10 m ²

- Identification de la palette :
Etiquette adhésive indiquant le nom du produit et sa référence

- Identification du produit :
Marquage par jet d'encre sur au moins 5% des dalles

Pose & précautions d'utilisation

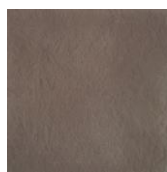
- Dalles à poser sur plots ou sur sable, pour surfaces collectives ou privatives avec passage fréquent (classe T11)
- Vérifiez dès réception le contenu de votre livraison, car les réclamations concernant l'aspect des produits doivent être faites avant la pose, notre responsabilité se limitant exclusivement au seul remplacement des produits défectueux.
- Pour tous les produits béton qui présentent des nuances de couleur : afin que ces nuances embellissent votre réalisation, il est indispensable de procéder de la façon suivante :
- La totalité de la livraison doit être sur le chantier avant le démarrage de la pose. Pour toute commande complémentaire du même produit en réassort, mentionnez sa référence et son n° de lot (date de fabrication et/ou code couleur)
- Ne superposez jamais les palettes
- Puissez simultanément dans toutes les palettes pour obtenir un mélange harmonieux des nuances de couleurs

Références normatives

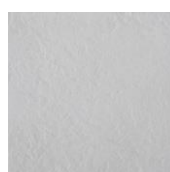
- **Produit :**
 - Conforme aux exigences du marquage CE (norme NF EN 1339 – Dalles en béton)
 - Certifié NF (référentiel NF 187 – Dalles de voirie et toiture en béton), attestation de droit d'usage NF disponible sur demande
- **Société :**
 - Marlux est certifié ISO 9001 : 2008, pour assurer à ses clients un service de qualité



Autres coloris disponibles



Texturée Safari



Texturée Dune

La disponibilité des coloris varie en fonction des assortiments régionaux.

Contact

Pour tout contact ou question, n'hésitez pas à nous contacter :

Par téléphone via notre Service Client au [01 34 25 55 55](tel:0134255555)
Par email via contact@marlux-fr.com
Via notre site Web www.marlux-france.com

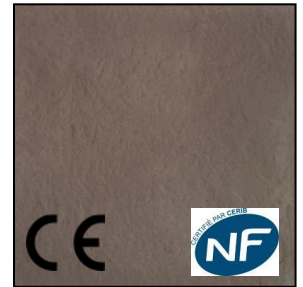
	TEXTUREE URBAN 50 x 50 x 5 classe T11	FT_238206
		v.1.0

▪ Fiche Technique

Dalle TEXTUREE SAFARI 50 x 50 x 4 Classe T7 (code 238203)

Dalles de voirie et toiture en béton – Aspect Structuré

Description



La couche supérieure décorative de la dalle TEXTUREE SAFARI est composée d'un mélange de ciment blanc et d'additifs à base de granulats décoratifs de qualité supérieure. La sous-couche est un mélange de ciment et d'additifs à base de granulats sélectionnés pour leurs performances et leur apparence.

Caractéristiques techniques

- Caractéristiques d'aspect et de structure :

Format : 50 x 50 x 4,0 cm (provenance usine Arthon)

Aspect : Structuré

Les produits ne doivent pas présenter de défauts tels qu'épaufrures, fissures ou écaillages visibles à hauteur d'homme et à 2m de distance sous éclairage moyen.

- Caractéristiques physiques :

Composition : béton de parement + béton de masse

Coefficient d'absorption d'eau du produit : $\leq 6\%$ (marquage B, classe 2)

Caractéristique optionnelle : Résistance renforcée aux agressions climatiques (résistance au gel et aux sels de déverglaçage) :

$< 1.0 \text{ kg/m}^2$ (marquage D, classe 3)

- Caractéristiques mécaniques :

Charge de rupture = T7 : $> 7.0 \text{ Kn}$ et résistance à la flexion $> 4.0 \text{ Mpa}$

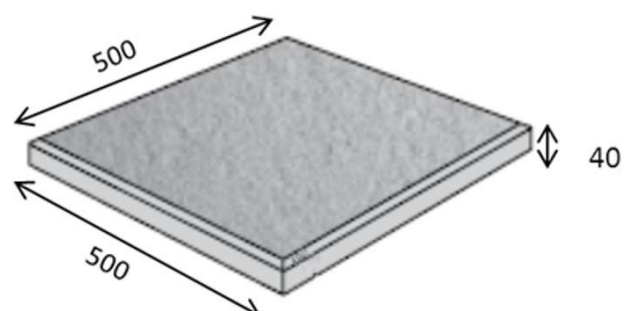
Résistance à l'usure par l'abrasion : $< 23 \text{ mm}$ (marquage H, classe 3)

- Dimensions nominales et tolérances dimensionnelles :

Longueur	500 mm	+/- 2 mm	(marquage P, classe 2)
Largeur	400 mm	+/- 2 mm	(marquage P, classe 2)
Epaisseur	40 mm	+/- 3 mm	(marquage P, classe 2)
Chanfrein (h-v)		-	-

Tolérance maximale entre les diagonales : +/- 3 mm (marquage K, classe 2)

Tolérance dimensionnelle pour la convexité sur la courbure : +/- 2.5 mm



Conditionnement

Palette bois, cerclée, housée ou banderolée
Dimensions hors-tout de la palette (lxLxh) : 115 x 100 x 60

Poids unitaire	Poids par palette
23 kg	1150 kg
Quantité par m ²	Quantité par palette
4 dalles	12,5 m ²

- Identification de la palette :
Etiquette adhésive indiquant le nom du produit et sa référence

- Identification du produit :
Marquage par jet d'encre sur au moins 5% des dalles

Pose & précautions d'utilisation

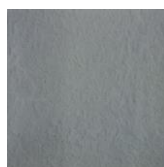
- Dalles à poser sur plots ou sur sable, pour surfaces privatives ou collectives avec passage modéré (classe T7)
- Vérifiez dès réception le contenu de votre livraison, car les réclamations concernant l'aspect des produits doivent être faites avant la pose, notre responsabilité se limitant exclusivement au seul remplacement des produits défectueux.
- Pour tous les produits béton qui présentent des nuances de couleur : afin que ces nuances embellissent votre réalisation, il est indispensable de procéder de la façon suivante :
- La totalité de la livraison doit être sur le chantier avant le démarrage de la pose. Pour toute commande complémentaire du même produit en réassort, mentionnez sa référence et son n° de lot (date de fabrication et/ou code couleur)
- Ne superposez jamais les palettes
- Puissez simultanément dans toutes les palettes pour obtenir un mélange harmonieux des nuances de couleurs

Références normatives

- **Produit :**
 - Conforme aux exigences du marquage CE (norme NF EN 1339 – Dalles en béton)
 - Certifié NF (référentiel NF 187 – Dalles de voirie et toiture en béton), attestation de droit d'usage NF disponible sur demande
- **Société :**
 - Marlux est certifié ISO 9001 : 2008, pour assurer à ses clients un service de qualité



Autres coloris disponibles



Texturée Urban



Texturée Dune

La disponibilité des coloris varie en fonction des assortiments régionaux.

Contact

Pour tout contact ou question, n'hésitez pas à nous contacter :

Par téléphone via notre Service Client au [01 34 25 55 55](tel:0134255555)
Par email via contact@marlux-fr.com
Via notre site Web www.marlux-france.com

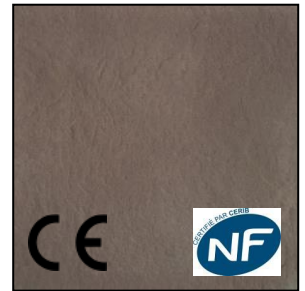
	TEXTUREE SAFARI 50 x 50 x 4 classe T7	FT_238203
		v.1.0

▪ Fiche Technique

Dalle TEXTUREE SAFARI 50 x 50 x 5 Classe T11 (code 238204)

Dalles de voirie et toiture en béton – Aspect Structuré

Description



La couche supérieure décorative de la dalle TEXTUREE SAFARI est composée d'un mélange de ciment blanc et d'additifs à base de granulats décoratifs de qualité supérieure. La sous-couche est un mélange de ciment et d'additifs à base de granulats sélectionnés pour leurs performances et leur apparence.

Caractéristiques techniques

- Caractéristiques d'aspect et de structure :

Format : 50 x 50 x 5,0 cm (provenance usine Arthon)

Aspect : Structuré

Les produits ne doivent pas présenter de défauts tels qu'épaufrures, fissures ou écaillages visibles à hauteur d'homme et à 2m de distance sous éclairage moyen.

- Caractéristiques physiques :

Composition : béton de parement + béton de masse

Coefficient d'absorption d'eau du produit : $\leq 6\%$ (marquage B, classe 2)

Caractéristique optionnelle : Résistance renforcée aux agressions climatiques (résistance au gel et aux sels de déverglaçage) :

$< 1.0 \text{ kg/m}^2$ (marquage D, classe 3)

- Caractéristiques mécaniques :

Charge de rupture = T11 : $> 11.0 \text{ Kn}$ et résistance à la flexion $> 4.0 \text{ Mpa}$

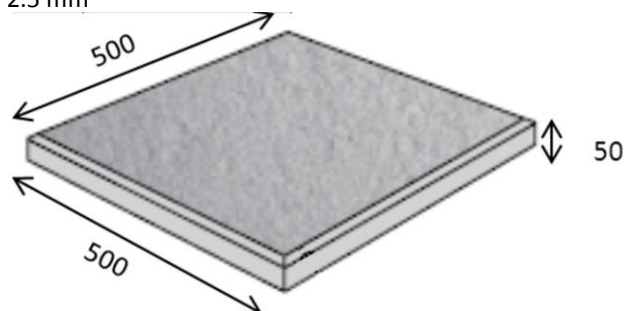
Résistance à l'usure par l'abrasion : $< 23 \text{ mm}$ (marquage H, classe 3)

- Dimensions nominales et tolérances dimensionnelles :

Longueur	500 mm	+/- 2 mm	(marquage P, classe 2)
Largeur	500 mm	+/- 2 mm	(marquage P, classe 2)
Epaisseur	50 mm	+/- 3 mm	(marquage P, classe 2)
Chanfrein (h-v)		-	-

Tolérance maximale entre les diagonales : +/- 3 mm (marquage K, classe 2)

Tolérance dimensionnelle pour la convexité sur la courbure : +/- 2.5 mm



Conditionnement

Palette bois, cerclée, houssée ou banderolée
Dimensions hors-tout de la palette (lxLxh) : 115 x 100 x 60

Poids unitaire	Poids par palette
30 kg	1200 kg
Quantité par m ²	Quantité par palette
4 dalles	10 m ²

- Identification de la palette :
Etiquette adhésive indiquant le nom du produit et sa référence

- Identification du produit :
Marquage par jet d'encre sur au moins 5% des dalles

Pose & précautions d'utilisation

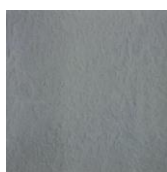
- Dalles à poser sur plots ou sur sable, pour surfaces collectives ou privatives avec passage fréquent (classe T11)
- Vérifiez dès réception le contenu de votre livraison, car les réclamations concernant l'aspect des produits doivent être faites avant la pose, notre responsabilité se limitant exclusivement au seul remplacement des produits défectueux.
- Pour tous les produits béton qui présentent des nuances de couleur : afin que ces nuances embellissent votre réalisation, il est indispensable de procéder de la façon suivante :
- La totalité de la livraison doit être sur le chantier avant le démarrage de la pose. Pour toute commande complémentaire du même produit en réassort, mentionnez sa référence et son n° de lot (date de fabrication et/ou code couleur)
- Ne superposez jamais les palettes
- Puissez simultanément dans toutes les palettes pour obtenir un mélange harmonieux des nuances de couleurs

Références normatives

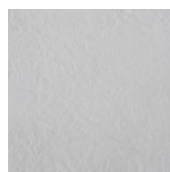
- **Produit :**
 - Conforme aux exigences du marquage CE (norme NF EN 1339 – Dalles en béton)
 - Certifié NF (référentiel NF 187 – Dalles de voirie et toiture en béton), attestation de droit d'usage NF disponible sur demande
- **Société :**
 - Marlux est certifié ISO 9001 : 2008, pour assurer à ses clients un service de qualité



Autres coloris disponibles



Texturée Urban



Texturée Dune

La disponibilité des coloris varie en fonction des assortiments régionaux.

Contact

Pour tout contact ou question, n'hésitez pas à nous contacter :

Par téléphone via notre Service Client au [01 34 25 55 55](tel:0134255555)
Par email via contact@marlux-fr.com
Via notre site Web www.marlux-france.com

	TEXTUREE SAFARI 50 x 50 x 5 classe T11	FT_238204
		v.1.0